

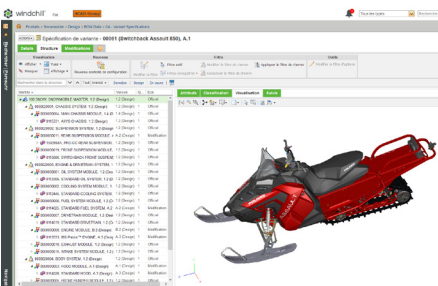


## ORGANISEZ ET SÉCURISEZ LES DONNÉES TECHNIQUES CREO AVEC PDM START !

Le bureau d'études crée chaque jour une multitude de données techniques issues de la définition du produit. Il a besoin de stocker ces données, de les diffuser, de conserver un historique et de contrôler les versions. Mais également, en priorité, de mettre ces données en sécurité, à l'abri d'une suppression involontaire ou d'un piratage informatique. Si Windows peut, dans un premier temps, paraître comme une réponse à quelques-unes de ces problématiques, il devient très vite source d'erreurs, de multiplication de fichiers, de données écrasées, tout simplement parce que Windows n'a pas été conçu pour gérer les données techniques d'un bureau d'études.

4CAD Group, expert des systèmes d'information, accompagne les bureaux d'études en leur proposant une offre packagée et pragmatique pour gérer leurs données techniques.

### L'OFFRE PDM START, C'EST QUOI ?



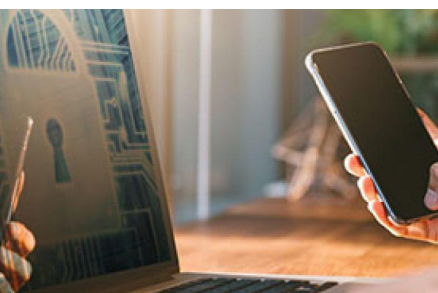
#### La technologie Windchill

4CAD Group vous fournit vos licences Windchill, technologie leader sur le marché mondial de la gestion du cycle de vie des produits, pour stocker, gérer et partager vos données techniques. Windchill offre des espaces de travail sécurisés aux concepteurs leur permettant ainsi de créer et de modifier des objets, de travailler en équipe sans perte de données, d'avoir une vue sur les activités menées en parallèle et de participer aux décisions de conception du produit.



#### Les services des Connexateurs

Les Connexateurs 4CAD Group vous accompagnent au quotidien. Ils installent votre logiciel de gestion des données techniques sur votre serveur hébergé par nos soins, ils le paramètrent et le configurent. Ils vous expliquent son fonctionnement et vous forment à son utilisation. Enfin, ils vous assistent par téléphone et sur site afin de garantir votre bon démarrage et l'adoption de la solution.



#### La sécurité de vos données

Avec PDM Start, vos données sont hébergées dans un cloud sécurisé, vous disposez des meilleures performances avec des serveurs cloud répliqués dans un datacenter distant tout en vous affranchissant des contraintes d'administration informatique. Chaque jour, l'ensemble de vos données est automatiquement sauvegardé dans un environnement sécurisé.



## NOTRE OFFRE DE SERVICE DÉTAILLÉE

### Installation

- Installation serveur Windchill
- Rédaction de la documentation d'installation
- Mise en place des flux VPN

### Compétences utilisation

- Learn Box : introduction à Windchill PDMLink  
*Durée : 2 heures*
- Formation à distance : configuration Creo, format de cartouche  
*Durée : 1/2 journée*
- Gestion des données Creo avec Windchill PDMLink  
*Durée : 1 journée*  
[Consultez le programme de la formation](#)  
*Groupe de 7 apprenants maximum*

### Mise en place

- Modèle de Produit avec arborescence de dossiers
- Création d'attributs
- Mise en place d'un cycle de vie
- Création d'un cartouche type
- Création des utilisateurs et affectation aux rôles
- Rédaction du dossier de paramétrage

### Support au démarrage

- Vérification du bon fonctionnement sur les différents postes
- Aide aux utilisateurs pour les premiers pas

### Accompagnement

- Aide et conseil à l'utilisation
- Compléments de prise en main de l'outil

### Assistance

- Aide et conseil à l'utilisation
- Consolidation du paramétrage  
*Après 15 jours d'utilisation*

### PRÉREQUIS

- Équipement CAO : Creo
- Versions de Creo et de Windchill compatibles  
[Consultez le tableau de compatibilité des versions](#)
- Mise à disposition d'une salle de réunion avec projecteur

## UN DÉMARRAGE EN 5 JOURS SEULEMENT

